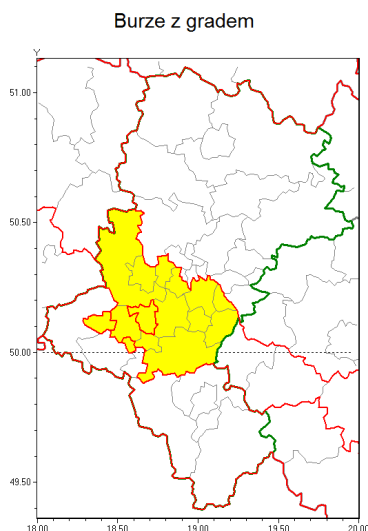


## Zasięg ostrzeżenia w województwie



### Ostrzeżenie meteorologiczne Nr 68

<b>Nazwa biura</b>	IMGW-PIB Biuro Prognoz Meteorologicznych w Krakowie
<b>Zjawisko/stopień zagrożenia</b>	Burze z gradem/ 1
<b>Obszar</b>	województwo łódzkie <b>powiat rybnicki</b>
<b>Ważność</b>	od godz. 14:30 dnia 26.08.2019 do godz. 19:30 dnia 26.08.2019
<b>Przebieg</b>	Prognozuje się wystąpienie burz z opadami deszczu miejscami od 20 mm do 30 mm oraz porywami wiatru do 65 km/h. Możliwy grad.
<b>Prawdopodobieństwo wystąpienia zjawiska(%)</b>	85%
<b>Uwagi</b>	Brak.
<b>Dyrektor synoptyk IMGW-PIB</b>	Iwona Lelko
<b>Godzina i data wydania</b>	godz. 07:22 dnia 26.08.2019
<b>SMS</b>	IMGW-PIB OSTRZEGA: BURZE Z GRADEM/1 łódzkie/rybnicki od 14:30/26.08 do 19:30/26.08.2019 deszcz 30 mm, porywy 65 km/h.

Opracowanie niniejsze i jego format, jako przedmiot prawa autorskiego podlega ochronie prawnej, zgodnie z przepisami ustawy z dnia 4 lutego 1994r o prawie autorskim i prawach pokrewnych (dz. U. z 2006 r. Nr 90, poz. 631 z późn. zm.).

Wszelkie dalsze udostępnianie, rozpowszechnianie (przedruk, kopiowanie, wiadomości sms) jest dozwolone wyłącznie w formie dosłownej z bezwzględnym wskazaniem źródła informacji tj. IMGW-PIB.