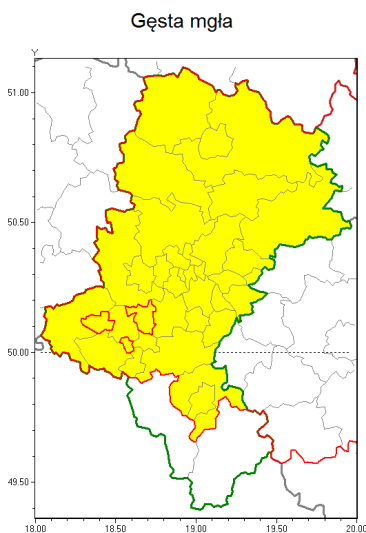




Instytut Meteorologii i Gospodarki Wodnej - Państwowy Instytut Badawczy
Biuro Prognoz Meteorologicznych w Krakowie
30-215 Kraków ul. Piotra Borowego 14
tel: 12-6398150, fax: 12-4251973
email: meteo.krakow@imgw.pl
www: www.imgw.pl

Zasięg ostrzeżenia w województwie



Ostrzeżenie meteorologiczne Nr 88

| | |
|--|---|
| Nazwa biura | IMGW-PIB Biuro Prognoz Meteorologicznych w Krakowie |
| Zjawisko/stopień zagrożenia | Gęsta mgła/ 1 |
| Obszar | województwo małopolskie powiat rybnicki |
| Ważność | od godz. 21:00 dnia 26.11.2019 do godz. 10:00 dnia 27.11.2019 |
| Przebieg | Prognozuje się gęste mgły w zasięgu których widzialność może wynosić miejscami od 50 m do 200 m. |
| Prawdopodobieństwo wystąpienia zjawiska(%) | 80% |
| Uwagi | Brak. |
| Dyżurny synoptyk IMGW-PIB | Adam Michniewski |
| Godzina i data wydania | godz. 11:19 dnia 26.11.2019 |
| SMS | IMGW-PIB OSTRZEGA: MGŁA/1 małopolskie/rybnicki od 21:00/26.11 do 10:00/27.11.2019 widzialność 50 m. |

Opracowanie niniejsze i jego format, jako przedmiot prawa autorskiego podlega ochronie prawnej, zgodnie z przepisami ustawy z dnia 4 lutego 1994r o prawie autorskim i prawach pokrewnych (dz. U. z 2006 r. Nr 90, poz. 631 z późn. zm.).

Wszelkie dalsze udostępnianie, rozpowszechnianie (przedruk, kopiowanie, wiadomości sms) jest dozwolone wyłącznie w formie dosłownej z bezwzględnym wskazaniem źródła informacji tj. IMGW-PIB.