

Grzegorz Michalik - Dyrektor Kopalni
Jarosław Adamek - Dyrektor Techniczny Ruchu Knurów
Miroslaw Stencel - Dyrektor Techniczny Ruchu Szczygłowice
Piotr Rykela - Dyrektor Pracy
Janusz Orzeł - Dyrektor Ekonomiczny

DTT/MM/7/2018

Urząd Gminy i Miasta
Czerwionka-Leszczyny
Wpłynęło do Kancelarii dnia

Knurów 2018-01-10

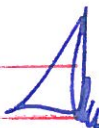
10. 01. 2018

Nr rejestru

837

Wydział ZKot Podpis

PGN




Urząd Miasta i Gminy
Czerwionka - Leszczyny
Nr faksu 032 431-17-60
Tel. 32 429-59-11

Dotyczy : wystąpienia wstrząsów górotworu w obszarze górnictwem KWK" Knurów -
Szczygłowice" Ruch „Szczygłowice” o energii $E \geq 10^5$ J.

Na podstawie przepisów art. 119 Ustawy z dnia 9 czerwca 2011 – „Prawo geologiczne i górnictwem” oraz Zarządzenia Kierownika Ruchu Zakładu Górnictwem nr D/84/2017 z dnia 30.06.2017r. w sprawie postępowania w przypadku wystąpienia przejawów wzmożonej aktywności sejsmicznej górotworu oraz postępowania w przypadku wystąpienia wstrząsów górotworu dla zachowania wymogów bezpieczeństwa powszechnego kopalni powiadamiam:

Wystąpienie wstrząsu o energii $E \geq 10^5$ J						
L.p.	Data	Godzina	Energia wstrząsu	Lokalizacja (Układ Sucha Góra)		
				X	Y	Z
1.	2018-01-10	02:10	$E \geq 10^5$ J	26409	17163	-
				Układ 2000		
				5559870	6545350	-

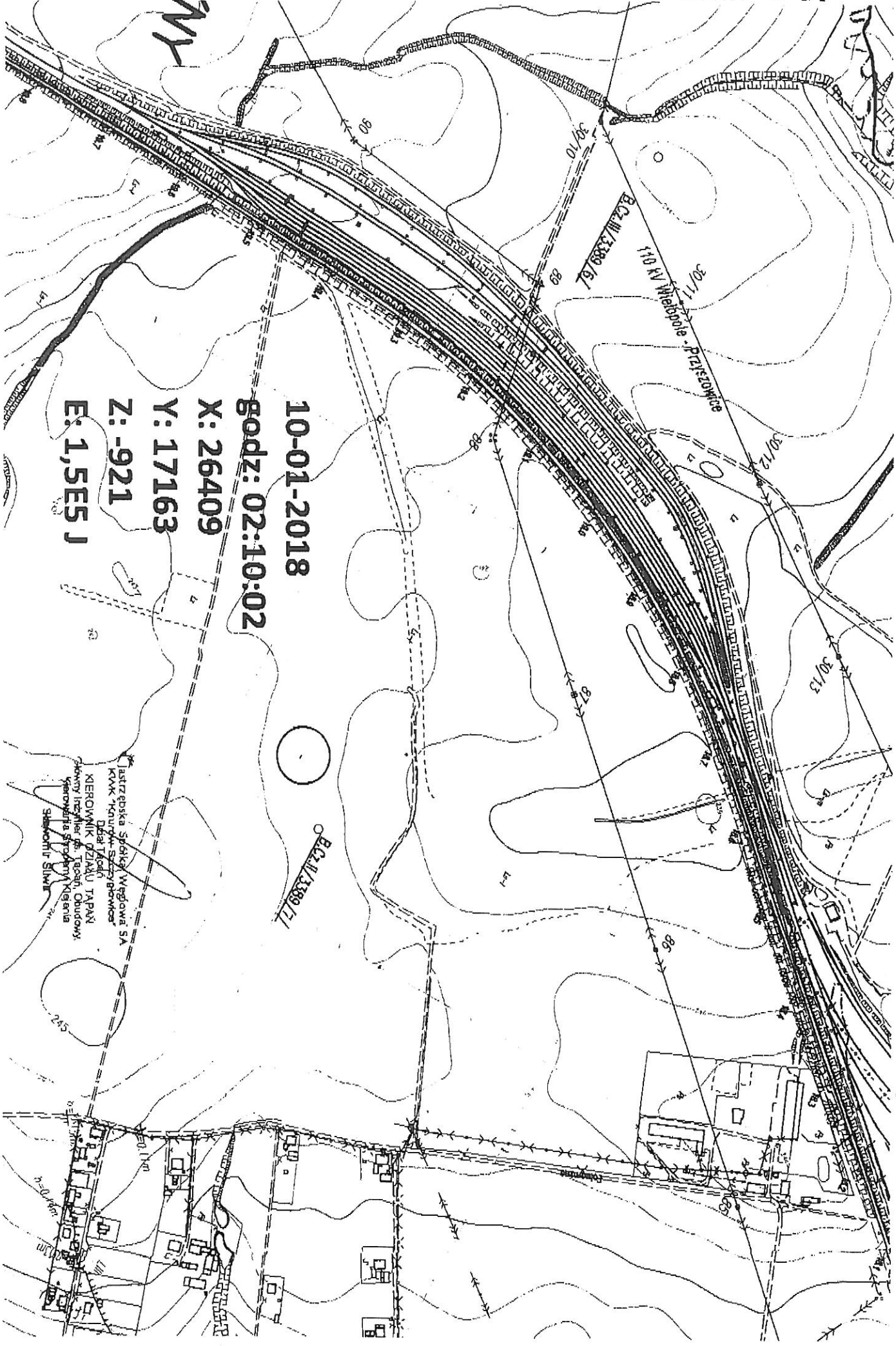
1. Rejestrator drgań gruntu: AMAX-99 zlokalizowany w budynku dyrekcji kopalni zarejestrował wstrząs, w skali GSI-GZW_{KW} stopień intensywności 0.
2. Rejestrator drgań gruntu: ARP-2000 zlokalizowany w Czuchowie na ul. Folwarcznej zarejestrował wstrząs, w skali GSI-GZW_{KW} stopień intensywności 0.


Jastrzębska Spółka Węglowa SA
KWK "Knurów-Szczygłowice"
PEŁNOMOCNIK ZARZĄDU
DYREKTOR KOPALNI
KIEROWNIK RUCHU ZAKŁADU GÓRNICZEGO
Grzegorz Michalik

Informacje przedstawione w powyższym zawiadomieniu stanowią tajemnice przedsiębiorstwa JSW S.A. – Ustawa z dnia 16 kwietnia 1993 r. o zwalczaniu nieuczciwej konkurencji (Dz. U. 2003r. nr 156 poz. 1503 z póź. zm.)

KRS: 0000072093, Sąd Rejonowy Wydział X Gospodarczy KRS, Gliwice, ul. Powstańców
Warszawy 23, Kapitał zakładowy JSW S.A.: 587.057.980 zł, Kapitał wpłacony JSW S.A.:
587.057.980 zł, NIP 633-000-51-10, REGON 271747631-00126





NY

10-01-2018
godz: 02:10:02
X: 26409
Y: 17163
Z: -921
E: 1,5E5 J

Instytucja Skalka Węgorów SA
KMK "Konurw. Szczybowice"
Dział Techn.
KIEROWNIK PRZAKU TAPAN
Technicy Inżynier: Trosz, Chudowicz,
Pawłowski, Szymon, Kłosa
Szkolnictwo SIME